

STERRENWIJK



Groot onderhoud met renovatiemaatregelen

07-12-2024

Inhoud

- Woningen
- Proces
- Planning
- Groot onderhoud met renovatiemaatregelen
- Renovatiemaatregelen
- Onderhoud
- Resultaat
- Woord aan de Bewonerscommissie



Woningen

- Saturnusstraat 3 t/m 11 (oneven) en Keerkringplein 12 t/m 20
- Keerkringplein 23 t/m 34
- Siriusstraat 1 t/m 7 en 13 t/m 17 (oneven)
- Siriusstraat 6 t/m 10 (even)
- Jupiterstraat 17 t/m 29 (oneven)
- Equatorplein 1 en Jupiterstraat 5 t/m 15 (oneven)
- Equatorplein 19 t/m 22
- Equatorplein 10 t/m 16
- Meridiaanstraat 1 t/m 9 (oneven)
- Meridiaanstraat 6 t/m 14 (even)
- Meridiaanstraat 51 t/m 57 (oneven)
- Meridiaanstraat 15 t/m 45 (oneven)
- Zenithstraat 5 t/m 11 (oneven)
- Komeetstraat 6 t/m 24 (even) en 30 t/m 44 (even)
- Komeetstraat 1 t/m 9 (oneven)
- Komeetstraat 13 t/m 25 (oneven)
- Komeetstraat 31 t/m 37 (oneven) en 43 t/m 55 (oneven)
- Komeetstraat 52 t/m 72 (even)



Proces



- Technisch plan
- Aanbesteding
- Sociaal plan
- Sociaal Projectplan
- Realisatiebesluit
- Draagvlakmeting
- Realisatie

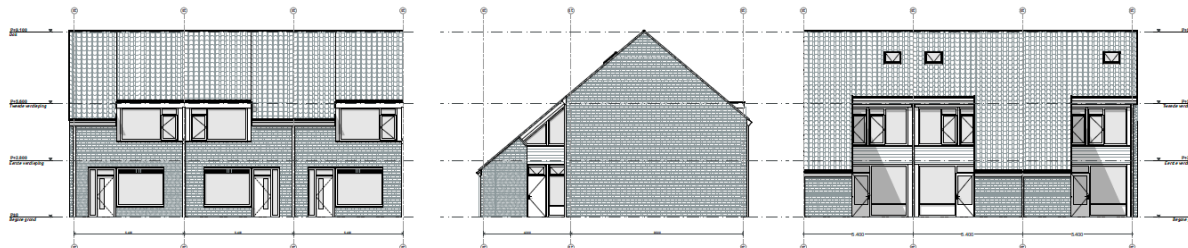
Planning

- **Technisch plan** afronding 2024 (streven)
- **Aanbesteding** 1^e helft 2025
- **Sociaal Plan** 1^e helft 2025
- **Advies bewonerscommissie** 1^e helft 2025
- **Sociaal Projectplan** 2^e kwartaal 2025
- **Realisatiebesluit** 2^e helft 2025
- **Draagvlakmeting** 2^e helft 2025
- **Realisatie (start)** 2^e helft 2025
- **Oplevering** medio 2026

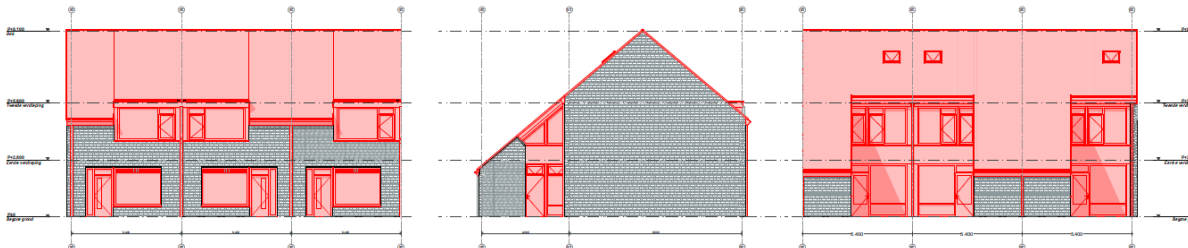


Groot onderhoud met renovatiemaatregelen

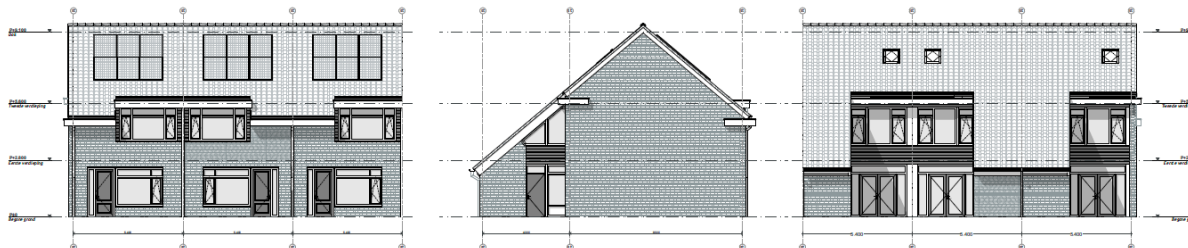
Bestaand



Sloop

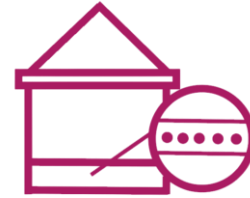


Nieuw

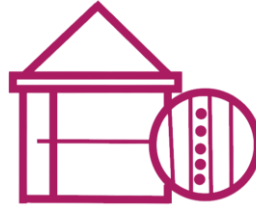


Renovatiemaatregelen

- Isolatie onder de begane grondvloer



- Isoleren gevels



- Isoleren gevelbetimmeringen



- Isoleren hellende- en platte daken



- Glas vervangen voor HR++ glas

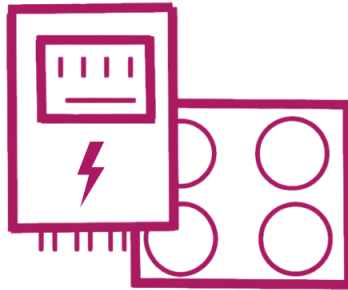


Renovatiemaatregelen

- Plaatsen zonnepanelen

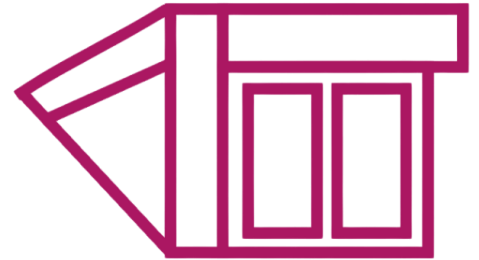


- Meterkastverzwaren en aanbrengen Perilexaansluiting voor elektrisch koken



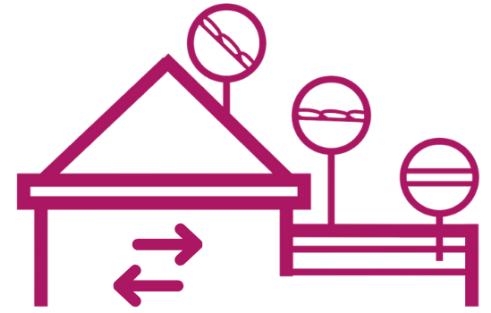
Onderhoud

- Vervangen deuren en kozijnen met ventilatieroosters
- Vervangen dakkapellen en dakramen die van Bo-Ex zijn
- Vervangen gevelbetimmeringen



Onderhoud

- Vervangen hellende- en platte daken en boeidelen



- Inbraakwerend hang- en sluitwerk



- Onderhoud en modernisering mechanische ventilatie



Onderhoud

- Schilderwerk buitenkant
- Waar nodig voeg- en metselwerkherstel
- Waar nodig waterdicht maken buitenmuren
- Incidenteel badkamer, toilet en keuken – geen onderdeel van draagvlakmeting



Groot onderhoud met renovatiemaatregelen

Sterrenwijk

Verbeteringen



Isoleren
gevelbetimmering



Plaatsen
zonnepanelen



Isoleren hellende- en
platte daken



Glas vervangen
voor HR++ glas



Isolatie onder de
begane grondvloer



Meterkastverzwaring en
aanbrengen perilexaansluiting
voor elektrisch koken



Isoleren gevels

(Groot) onderhoud



Vervangen dakkapellen
en dakramen die van Bo-
Ex zijn



Waar nodig
waterdicht maken
buitenmuren



Vervangen deuren en
kozijnen met
ventilatieroosters



Schilderwerk
buitenkant



Waar nodig voeg- en
metselwerkherstel



Onderhoud en
modernisering
mechanische ventilatie



Inbraakwerend
hang- en sluitwerk



Vervangen
gevelbetimmering



Vervangen hellende/
platte daken en
boeiboorden

bo-ex

Resultaat

- Energiezuinige woningen
- Woningen met meer comfort
- Nieuwe verbeterde ventilatie
- Isolatiwerkzaamheden zonder huurverhoging
- Lagere energielasten
- Investering Bo-Ex gemiddeld € 110.000,- per woning



Bestaand



Nieuw



Resultaat



Bestaand



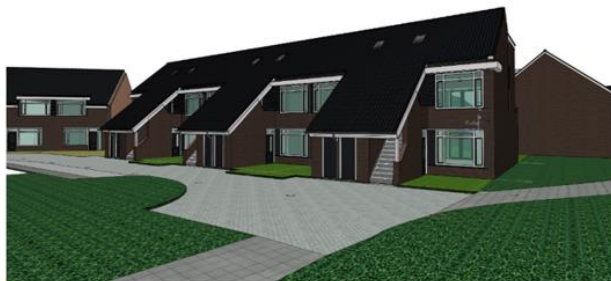
Bestaand



Bestaand



Nieuw



Nieuw



Nieuw



Woord aan de Bewonerscommissie



The logo features a central dark brown circle containing the text "bo-ex" in white. This circle is positioned at the intersection of two large, diagonal stripes: a light green stripe running from the top-left to the bottom-right, and a magenta stripe running from the bottom-left to the top-right. The background is white.

bo-ex